

# Gemeinde Bernhardswald

Gemeinde Bernhardswald, Rathausplatz 1, 93170 Bernhardswald

BÜNDNIS 90 / DIE GRÜNEN

Ortsgruppe Bernhardswald

z. Hd. Herrn Dr. Merten Niebelschütz

Am Birkenfeld 4

93170 Bernhardswald

Erster Bürgermeister

Telefon: 09407/9406-35

E-Mail: [florian.obermeier@bernhardswald.de](mailto:florian.obermeier@bernhardswald.de)

Telefax: 09407/9406-28

Internet: [www.bernhardswald.de](http://www.bernhardswald.de)

Datum: 08.07.2020

## Ihre Anfrage vom 18.06.2020 bzgl. Auslastung der Kindertageseinrichtungen

Sehr geehrter Herr Dr. Niebelschütz,

wir beziehen uns auf Ihre Anfrage vom 18.06.2020 zur Auslastung der Kindertageseinrichtungen im Gemeindegebiet.

Durch die Abfrage der einzelnen Stellen hat die Bearbeitung leider etwas Zeit in Anspruch genommen. Gerne informieren wir Sie heute über die Ergebnisse, die wir in Zusammenarbeit mit dem Träger der örtlichen Kindertageseinrichtungen erarbeitet haben.

### 1. Wie sind jetzt nach einem Jahr die Erfahrungen mit der Mond-Gruppe (BHW)?

Nach dem ersten Jahr können wir feststellen, dass die jüngeren Kinder hinsichtlich der Entwicklung durchaus davon profitieren, mit den älteren Kindern in einer Gruppe zu sein. Während die älteren gerne und viel Verantwortung für die jüngeren Kinder übernehmen, lernen diese von den älteren Kindern.

#### a. Ließ sich das Konzept so umsetzen?

Für die Mondgruppe besteht ein fester Tagesablauf, durch den auch für die Kinder eine gewisse Routine und Sicherheit entsteht.

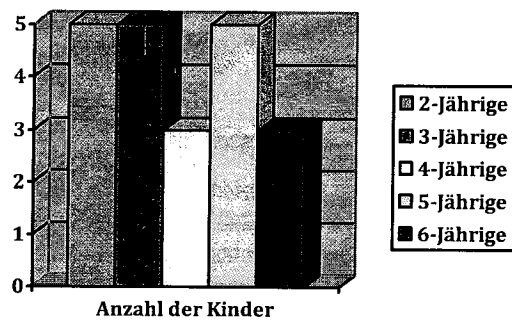
#### b. Wie viele Kinder sind aktuell / nächstes KJ in dieser Gruppe?

Ab September 2020 wird die Gruppe von 21 Kindern besucht. Ab März 2021 ist sie mit 23 Kindern belegt.

Informationen zum Datenschutz finden Sie unter: [www.bernhardswald.de/Gemeinde&Rathaus/Datenschutz](http://www.bernhardswald.de/Gemeinde&Rathaus/Datenschutz)

Bankverbindungen	Kto-Nr.	BLZ	IBAN	BIC
Sparkasse Regensburg	330 100 033	750 500 00	DE91 7505 0000 0330 1000 33	BYLADEM1R8G
Raiffeisenbank Bernhardswald	273 95 00	750 601 50	DE40 7506 0150 0002 7395 00	GENODEF1R02

**c. Wie ist die Altersstruktur in dieser Gruppe?**



**d. Wie wird das Konzept aus pädagogischer Sicht vom Träger bewertet?**

Es wird auf die Erläuterungen unter Ziffer 1 und 1a verwiesen.

**e. Sind die räumlichen Gegebenheiten im Kindergarten mit denen einer Krippe vergleichbar und werden sie somit auch den ganz kleinen gerecht, die gerade erst zwei Jahre geworden sind?**

Die Kindertageseinrichtung in Bernhardswald wird momentan als Kindergarten geführt, weshalb die Ausstattung auch dahingehend ausgerichtet ist. Es ist angedacht die Einrichtung zukünftig als Haus für Kinder zu führen, sodass die Ausstattung dementsprechend angepasst werden kann.

**2. Wie ist die aktuelle Bedarfssituation aller Kindergärten und Kinderkrippen in der Gemeinde?**

**a. Wie viele Plätze nominal und wie viele belegbare Plätze (z. B. nach Abzug von Integrationsplätzen) gibt es zu Beginn des Kindergartenjahres zum 01.09.2020 in den/der jeweiligen Kindergärten/Kinderkrippe?**

- Kinderkrippe Bernhardswald:  
Die Betriebserlaubnis sieht 12 Plätze vor.  
Derzeit ist die Krippe voll ausgelastet.
- Kindergarten Bernhardswald:  
Die Betriebserlaubnis sieht 100 Plätze vor.  
Derzeit ist der Kindergarten voll ausgelastet.
- Kinderhort Bernhardswald:  
Die Betriebserlaubnis sieht 27 Plätze vor.
- Kindergarten Kürn:  
Die Betriebserlaubnis sieht 30 Plätze vor.
- Kindergarten Lambertsneukirchen:  
Die Betriebserlaubnis sieht 45 Plätze vor.



Informationen zum Datenschutz finden Sie unter: [www.bernhardswald.de/Gemeinde&Rathaus/Datenschutz](http://www.bernhardswald.de/Gemeinde&Rathaus/Datenschutz)

Bankverbindungen  
Sparkasse Regensburg  
Raiffeisenbank Bernhardswald

Kto-Nr.  
330 100 033  
273 95 00

BLZ  
750 500 00  
750 601 50

IBAN  
DE91 7505 0000 0330 1000 33  
DE40 7506 0150 0002 7395 00

BIC  
BYLADEM1R8G  
GENODEF1R02

**b. Konnten zum 01.09.2020 alle angemeldeten Kinder aufgenommen werden?**

- Kinderkrippe Bernhardswald:  
Leider konnten nicht alle Kinder aufgenommen werden, da die Einrichtung voll ausgelastet ist.
- Kindergarten Bernhardswald:  
Leider konnten nicht alle Kinder aufgenommen werden, da die Einrichtung voll ausgelastet ist.
- Kinderhort Bernhardswald:  
Alle angemeldeten Kinder konnten aufgenommen werden.  
Ab September 2020 werden 20 Kinder in der Einrichtung betreut.
- Kindergarten Kürn:  
Alle angemeldeten Kinder konnten aufgenommen werden.  
Ab September 2020 werden 24 Kinder in der Einrichtung betreut.
- Kindergarten Lambertsneukirchen:  
Alle angemeldeten Kinder konnten aufgenommen werden.  
Ab September 2020 werden 41 Kinder in der Einrichtung betreut.

**c. Wie viele Kinder werden in anderen Gemeinden betreut?**

Hierzu verweisen wir Sie gerne auf den beigefügten Anhang.

Es ist zu beachten, dass bei den aufgeführten Kindertagesstätten Betriebskindergärten und -krippen enthalten sind.

Außerdem möchten wir darauf hinweisen, dass aufgrund des vorgegebenen Schulsprengels und der örtlichen Kirchenzugehörigkeit in Bernhardswald wohnhafte Kinder Einrichtungen in Altenthann und Umgebung besuchen.

**d. Wie sieht der Bedarf ab 01.09.2021 aus? (Anzahl Kinder unter 3 Jahren in der Gemeinde)**

- Kinderkrippe Bernhardswald:  
Derzeit liegen 6 Voranmeldungen vor.
- Kindergarten Bernhardswald:  
Derzeit liegen 9 Voranmeldungen vor.
- Kindergarten Kürn:  
Derzeit liegen keine Voranmeldungen vor.
- Kindergarten Lambertsneukirchen:  
Derzeit liegen keine Voranmeldungen vor.

**3. Gibt es Pläne, im Rahmen einer Bedarfsplanung früherer Jahre, weitere Betreuungsmöglichkeiten in der Gemeinde Bernhardswald zu schaffen?**

Entsprechend der Entwicklungen hinsichtlich der Orts- und Familienstrukturen wird stets die Erweiterungsmöglichkeit für Betreuungen geprüft und bedarfsgerecht angepasst.

Derzeit bestehen Überlegungen hinsichtlich der Erweiterung und des Ausbaus der Kinderbetreuung.



Informationen zum Datenschutz finden Sie unter: [www.bernhardswald.de/Gemeinde&Rathaus/Datenschutz](http://www.bernhardswald.de/Gemeinde&Rathaus/Datenschutz)

Bankverbindungen  
Sparkasse Regensburg  
Raiffeisenbank Bernhardswald

Kto-Nr.  
330 100 033  
273 95 00

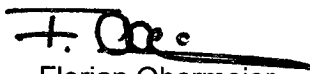
BLZ  
750 500 00  
750 601 50

IBAN  
DE91 7505 0000 0330 1000 33  
DE40 7506 0150 0002 7395 00

BIC  
BYLADEM1RBG  
GENODEF1R02

Wir möchten darauf hinweisen, dass es sich bei den oben genannten Angaben um eine aktuelle Bestandsaufnahme handelt und sich diese jederzeit durch Zuzug, Wegzug, Einschulungen oder Rückstellungen von Vorschulkindern usw. ändern kann.

Mit freundlichen Grüßen

  
Florian Obermeier  
Erster Bürgermeister

**Anhang:**

1 Übersicht Gastkinder 2020



Informationen zum Datenschutz finden Sie unter: [www.bernhardswald.de/Gemeinde&Rathaus/Datenschutz](http://www.bernhardswald.de/Gemeinde&Rathaus/Datenschutz)

Bankverbindungen	Kto-Nr.	BLZ	IBAN	BIC
Sparkasse Regensburg	330 100 033	750 500 00	DE91 7505 0000 0330 1000 33	BYLADEM1RBG
Raiffeisenbank Bernhardswald	273 95 00	750 601 50	DE40 7506 0150 0002 7395 00	GENODEF1R02

## Gastkinder

<b>KGJ</b>	2020
<b>Gemeinde/ Stadt</b>	Gemeinde Bernhardswald
<b>Berichtsdatum: 02.07.2020</b>	

Einrichtungen	Kinder aus der Gemeinde/ Stadt					Summe
	Regel- kinder	Schul- kinder	Migra- tion	U3- Kinder	Behin- derung	
BRK Kindergarten Regenbogen Bergham	1,0	0,0	0,0	0,0	0,0	1,0
CHAMPINI Kinderkrippe Regensburg	1,0	0,0	0,0	0,0	0,0	1,0
Großtagespflegestelle Landkreismäuse	0,0	0,0	0,0	0,5	0,0	0,5
Integratives Waldorfkinderhaus Regensburg	0,7	0,0	0,0	1,0	0,0	1,7
Johanniter-Hort an der Grundschule Irlbach	0,0	1,0	0,0	0,0	0,0	1,0
Johanniter-Kindergarten Lichtpiraten	1,0	0,0	0,0	0,0	0,0	1,0
Johanniter-Kinderkrippe Medbo-Spatzennest	0,0	0,0	0,0	0,9	0,0	0,9
Johanniter-Krabbelstube Lichtzwergerl	0,0	0,0	0,0	0,7	0,0	0,7
Johanniter-Krabbelstube Regentalkinder	0,0	0,0	0,0	2,5	0,0	2,5
Kath. Kindertagesstätte St. Nikolaus Altenthann	2,3	0,0	0,3	1,4	0,3	4,3
Kindergarten am Märchenbrunnen Regenstauf	1,0	0,0	0,0	0,0	0,0	1,0
Kinderhaus miniPINDL	0,7	0,0	0,0	0,0	0,0	0,7
Kinderhaus St. Paulus	0,0	0,0	0,0	1,0	0,0	1,0
Kinderkrippe Rappelkiste	0,1	0,0	0,0	0,7	0,0	0,8
Kindertagesstätte KROKI	1,3	0,0	0,0	1,7	0,0	3,0
Paritätisches Kinderhaus BMW Strolche Regensburg	0,7	0,0	0,0	0,0	0,0	0,7
SieKids Stromstrolche	0,0	0,0	0,0	1,0	0,0	1,0
Waldkindergarten Grünthal	2,0	0,0	0,0	0,0	0,0	2,0
Waldkindergarten Lappersdorf	1,7	0,0	0,0	0,0	0,0	1,7
<b>Summe</b>						<b>26,5</b>